

MĚSTSKÝ ÚŘAD NOVÝ JIČÍN

Odbor dopravy

Masarykovo nám. 1, 741 01 Nový Jičín
pracoviště Divadelní 1, 741 01 Nový Jičín

Váš dopis zn.:

Ze dne:

Naše č.j.:

OD/124161/2020/Hod

Spis. značka:

OD/94428/2020/Hod

Obec Šenov u Nového Jičína

Vyřizuje:

Bc. Tomáš Hodslavský

Dukelská 245

Telefon:

+420 556 768 353

742 42 ŠENOV U NOVÉHO JIČÍNA

Mobil:

Datum:

5.1.2021

Veřejná vyhláška

Opatření obecné povahy – stanovení místní úpravy provozu na pozemních komunikacích

Městský úřad Nový Jičín, odbor dopravy, jako obecní úřad obce s rozšířenou působností příslušný podle ustanovení § 124 odst. 6 zákona č. 361/2000 Sb., o provozu na pozemních komunikacích a o změnách některých zákonů, ve znění pozdějších předpisů (dále jen zákon o silničním provozu), vydává jako věcně a místně příslušný správní úřad podle zákona č. 500/2004 Sb., o správním řízení, ve znění pozdějších předpisů (dále jen správní řád), toto opatření obecné povahy podle § 77 odst. 1 písm. c) zákona o silničním provozu, ve věci místní úpravy provozu na pozemních komunikacích:

Městský úřad Nový Jičín, odbor dopravy, žádosti podané obcí Šenov u Nového Jičína, Dukelská 245, 742 42 Šenov u Nového Jičína, IČO 60798432, dne 24.09.2020, o stanovení místní úpravy provozu na pozemních komunikacích podle ustanovení § 77 odst. 1 písm. c) zákona o silničním provozu, po předchozím písemném souhlasném vyjádření příslušného orgánu Policie ČR, KŘP Moravskoslezského kraje, DI Nový Jičín, Sv. Čecha 11, 741 01 Nový Jičín, pod č.j. KRPT-201773-1/ČJ-2020-070406 ze dne 12.10.2020, vyhovuje a tímto

stanoví

místní úpravu provozu na pozemních komunikacích podle ustanovení § 77 odst. 5 zákona o silničním provozu, spočívající v umístění svislého dopravního značení na místní komunikaci Polní (MK č. 6.1,58) v obci Šenov u Nového Jičína, u domu č.p. 21, v k.ú. Šenov u Nového Jičína, umístění DZ IP10a „Slepá pozemní komunikace“ a IP10b „Návěst před slepou pozemní komunikací“, dle přiložené situace dopravního značení, přílohy k č.j. OD/94428/2020/Hod a pro umístění stanoví tyto podmínky:

1. Umístění dopravního značení na komunikaci bude provedeno podle odsouhlasené přiložené dokumentace č.j. OD/94428/2020/Hod, která je součástí tohoto stanovení místní úpravy provozu

BANKOVNÍ SPOJENÍ

KB, a.s., pobočka Nový Jičín
č. ú.: 19-326801/0100 (příjmy)
č. ú.: 326801/0100 (výdaje)
IČO: 00298212

ÚŘEDNÍ DNY A HODINY

Po, ST	08:00 – 11:00	12:00 – 17:00 hod.
Út, Čt	08:00 – 11:00	12:00 – 15:00 hod.
Pá	úřad uzavřen	
Pá	08:00 – 11:00	pokladna a podatelna otevřena

<http://www.novyjicin.cz>

ID DS: ywmb4nc

e-podatelna: e-podatelna@novyjicin.cz

tel. ústředna: 556 768 222, fax: 556 768 289

na pozemních komunikacích.

2. Dopravní značení bude provedeno podle normy ČSN 12899-1 a ČSN 018020, dle zákona o silničním provozu, v souladu s vyhláškou č. 294/2015 Sb., kterou se provádějí pravidla provozu na pozemních komunikacích a umístěno podle Zásad pro dopravní značení na pozemních komunikacích II. Vydání TP 65 – vydaných a schválených Ministerstvem dopravy ČR pod č.j.: 532/2013-120-STSP/1 ze dne 31.7.2013 s účinností od 1.8.2013.
3. Umístění a instalaci provede právnická nebo fyzická osoba s platným oprávněním a způsobilostí podle metodického pokynu MD SJ-PK pro oblast II4 – provádění silničních a stavebních prací.
4. Typ a způsob uchycení dopravního značení bude provedeno v souladu s normou ČSN 736101 – projektování silnic a dálnic, aktualizované vydání a normou ČSN EN 12899-1,2.
5. Umístění dopravního značení provede žadatel, obec Šenov u Nového Jičína, na své náklady a bude značení trvale udržovat. Na zadní straně dopravního značení bude uveden jeho vlastník. Žadatel odpovídá za stav dopravního značení po celou dobu jeho umístění a provedení.
6. Dopravní značení bude provedeno v termínu do šesti měsíců od účinnosti tohoto opatření obecné povahy a po umístění bude změna dopravního značení zanesena do pasportu dopravního značení příslušné pozemní komunikace.
7. Budou bezpodmínečně splněny všechny podmínky stanovené dotčeným orgánem Policií ČR, KŘP Moravskoslezského kraje, DI Nový Jičín pod č.j. KRPT-201773-1/ČJ-2020-070406 ze dne 12.10.2020.

Odůvodnění:

Toto stanovení místní úpravy provozu na pozemních komunikacích bylo vydáno na základě žádosti žadatele k umístění dopravního značení ze dne 24.09.2020, kde požaduje jeho umístění. Po projednání dopravní situace zdejším úřadem a se souhlasem příslušného orgánu Policie ČR, KŘP Moravskoslezského kraje, DI Nový Jičín pod č.j. KRPT-201773-1/ČJ-2020-070406 ze dne 12.10.2020, bylo rozhodnuto o stanovení uvedeného dopravního značení. Dopravní značení dle tohoto stanovení provede obec Šenov u Nového Jičína.

Dne 15.10.2020 oznámil Městský úřad Nový Jičín, odbor dopravy, veřejnou vyhláškou návrh opatření obecné povahy a vyzval k uplatnění připomínek a námitek. V souladu s § 172 odst. 1 a 5 správního řádu v návaznosti na § 39 odst. 1 správního řádu stanovil Městský úřad Nový Jičín, odbor dopravy, lhůtu do 30 dnů ode dne vyvěšení pro uplatnění připomínek či námitek. Oznámení o návrhu opatření obecné povahy bylo vyvěšeno na úřední desce Městského úřadu Nový Jičín od 15.10.2020 do 01.12.2020 a úřední desce Obecního úřadu Šenov u Nového Jičína od 15.10.2020 do 01.12.2020.

Rozhodnutí o námitkách:

V průběhu řízení nebyla podána žádná námitka. Ve stanoveném termínu nebyly uplatněny žádné námitky či připomínky, proto Městský úřad Nový Jičín, odbor dopravy, uveřejnil veřejnou vyhláškou opatření obecné povahy ve věci stanovení místní úpravy provozu na pozemních komunikacích dopravní opatření umístěním svíslého dopravního značení na místní komunikaci Polní (MK č. 6.1,58) v obci Šenov u Nového Jičína, u domu č.p. 21, v k.ú. Šenov u Nového Jičína, umístění DZ IP10a „Slepá pozemní komunikace“ a IP10b „Návěst před slepou pozemní komunikací“, dle přiložené situace dopravního značení.

Podklady pro vydání rozhodnutí jsou součástí spisové dokumentace, která je uložena na Městském úřadu Nový Jičín.

Poučení:

Proti opatření obecné povahy dle § 173 odst. 2 správního řádu nelze podat opravný prostředek. Dle § 173 odst. 1 správního řádu opatření obecné povahy nabývá účinnosti patnáctým dnem po dni vyvěšení veřejné vyhlášky.

„otisk úředního razítka“

Bc. Tomáš Hodslavský v.r.
referent odboru dopravy

Příloha: návrh dopravního značení a jeho umístění

Opatření obecné povahy – stanovení místní úpravy provozu na pozemních komunikacích musí být vyvěšeno po dobu 30 dnů na Městském úřadu Nový Jičín, na úřední desce a zveřejněno též způsobem umožňujícím dálkový přístup.

Vyvěšeno dne:

Sejmuto dne:

Razítko a podpis:

Razítko a podpis:

Rozdělovník:

Žadatel:

Obec Šenov u Nového Jičína, Dukelská 245, 742 42 Šenov u Nového Jičína, IČO 60798432

Dotčené orgány:

Policie ČR, KŘP Moravskoslezského kraje, DI Nový Jičín, k č.j. KRPT-201773-1/ČJ-2020-070406

S žádostí o vyvěšení na úřední desce:

Městský úřad Nový Jičín

Obecní úřad Šenov u Nového Jičína

MĚSTSKÝ ÚŘAD

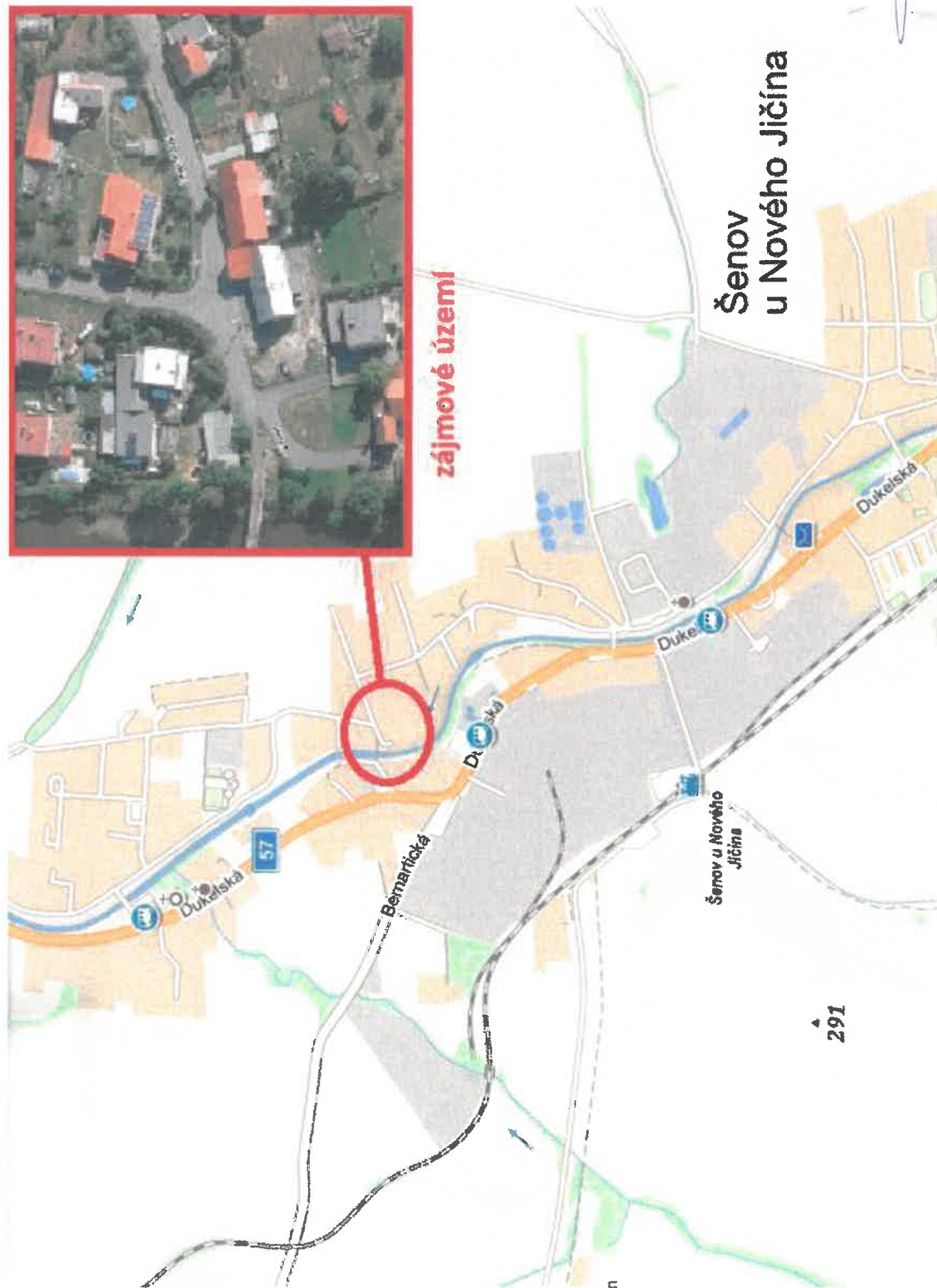
741 11 NOVÝ JIČÍN 48

č.j. OD/94428/2020

Zájmové území:



zájmové území



**Šenov
u Nového Jičína**

291

Detail vyobrazení DZ IP 10a + IP 10b

