

čeps, a.s.

| | |
|--|-----------|
| O B E C N Í Ú Ř A D Š E N O V u N o v é h o J i č í n a | Č. dopor. |
| Dotto: - 3 - 12 - 2020 | Zpracov. |
| Čísl.jedn.: 246.10/1333/2020 | Úkl. znak |
| Poč. listů: 1 Příl.: 4 | V15 |

OÚ Šenov u Nového Jičína
Dukelská 245
742 42 Šenov u Nového Jičína

Značka: V 253/254 – 4.Q 2020 – 1.Q 2021

Vyřizuje/tel.: Janovcová/602 334 390
V Rybí 23.11.2020

Věc: **Oznámení o odstraňování a oklešťování stromů a jiných porostů podle § 8 odst. 2 zákona č. 114/1992 Sb.**

Oznamovatel: ČEPS, a.s., Praha, útvar FORESTER SERVIS, s.r.o., Rybí 171;
742 65 Rybí

Vlastnický vztah: ČEPS, a.s., není vlastníkem ani uživatelem nemovitostí (pozemků) a dřevin. Oprávnění je založeno zvláštním zákonem, jak uvedeno níže.

ČEPS, a.s., je držitelem licence na přenos elektrické energie, číslo 130100001 vydané Energetickým regulačním úřadem podle zákona č. 458/2000 Sb. Podle ustanovení § 3 tohoto zákona se přenos elektřiny uskutečňuje ve veřejném zájmu. ČEPS, a.s., je povinna zajistit bezpečný a spolehlivý provoz přenosové soustavy.

ČEPS, a.s., je vlastníkem a provozovatelem vedení zvlášť/velmi vysokého napětí. Současně se vznikem těchto vedení k nim byla zákonem zřízena věcná břemena a ochranná pásma, která mají charakter oprávnění k cizím nemovitostem, jež se do evidence nemovitostí nezapisovala.

Energetický zákon v § 46 odst. 9 zakazuje vlastníkům dotčených pozemků nechávat v ochranném pásmu růst porosty nad výšku 3 m. Pokud vlastníci dotčených nemovitostí nedodržují ustanovení § 46 výše uvedeného zákona, musí společnost ČEPS, a.s., v zájmu zabezpečení ochrany životů, zdraví a majetku zajistit údržbu ochranného pásma vlastními prostředky.

ČEPS, a.s., připravila a zajistila provedení preventivní údržby ochranného pásma vedení zvlášť/velmi vysokého napětí, jejíž součástí je i smýcení, resp. okleštění, výše zmíněných porostů.

ČEPS, a.s., při preventivní údržbě ochranných pásem vedení postupuje podle zvláštních předpisů uvedených v zákoně č. 114/1992 Sb., pozn. č. 6. Toto zvláštní oprávnění vyplývá ze zákona č. 458/2000 Sb., § 24 a § 98 odst. 2 až 4.

ČEPS, a.s., předběžně sdělila informace o přípravě těchto prací všem příslušným obecním úřadům. Vstupy na pozemky a dohodu o provedení preventivní údržby sjednala i s vlastníky dotčených pozemků.

V působnosti vašeho úřadu státní správy ochrany krajiny se nachází:

Vedení: 220 kV/označ. V 253/254 – úsek stožary č.: 81 – 82; 88A – 89

Katastrální území :
Číslo nemovitosti (i) dle KN:

Šenov u Nového Jičína
viz. seznam obeslaných vlastníků

Upozornění vlastníkům a uživatelům pozemků

na povinnosti podle ustanovení § 46 (ochranná pásma) a § 24, odst. 3, písm. g) zákona č. 458/2000 Sb. o podmínkách podnikání a o výkonu státní správy v energetických odvětvích o změně některých zákonů (energetický zákon)

Společnost ČEPS, a.s., je vlastníkem a provozovatelem vedení zvlášť/velmi vysokého napětí. Současně se vznikem těchto vedení k nim byla zřízena věcná břemena a ochranná pásma, která mají charakter oprávnění k cizím nemovitostem. V rozsahu výše citovaného zákona tato práva svědčí společnosti ČEPS, a.s.

Podle ustanovení § 46 výše uvedeného zákona je ochranné pásmo souvislý prostor v bezprostřední blízkosti vedení vymezený svislými rovinami vedenými po obou stranách vedení ve vodorovné vzdálenosti měřené kolmo na vedení, která činí od krajního vodiče vedení na obě jeho strany u vedení o napětí 400 kV 20 (25) m, u napětí 220 kV 15 (20) m a u napětí 110 kV 12 (15) m (hodnoty v závorkách platí pro vedení uvedená do provozu před 1. 1. 1995).

Energetický zákon zakazuje vlastníkům nechávat v ochranném pásmu nadzemního vedení růst porosty nad výšku 3 m.

Katastrálním územím vaší obce prochází vedení přenosové soustavy označené **V 253/254** vlastněné a provozované naší společností, u kterého je rozsah ochranného pásma vyměřen vzdáleností 15 (20)m na obě strany měřeno od krajních vodičů tohoto vedení.

Na základě § 46, odst. 9 a § 24, odst. 3, písm. g) zákona č. 458/2000 Sb. vyzýváme vlastníky či uživatele pozemků, aby odstranili a okleštili stromoví a jiné porosty v ochranném pásmu, které ohrožují bezpečný a spolehlivý provoz tohoto vedení přenosové soustavy.

Zasláním a následným zveřejněním příloženého „UPOZORNĚNÍ“ plní ČEPS, a.s., svoji povinnost vyplývající ze zákona č. 458/2000 Sb.

Odstranění nebo okleštění stromoví a jiných porostů musí být provedeno ve smyslu zákona č. 458/2000 Sb., § 46, odst. 9 (energetický zákon).

Současně oznamujeme, že v termínu od 23.11.2020 vyhledají vlastníky pozemků, na kterých se ochranné pásmo vedení nachází, zástupci firmy pověřené společností ČEPS, a.s., a projednají rozsah a způsob odstranění a okleštění stromoví a jiných porostů ohrožujících bezpečné a spolehlivé provozování vedení přenosové soustavy. S ohledem na všechny okolnosti chceme být nápomocni těm vlastníkům, kteří nemají možnost vadný stav urychleně napravit. S ohledem na závažnost této věci bude s Vámi uzavřena Smlouva o způsobu provedení údržby ochranného pásma vedení.

V případě potřeby Vám poskytne bližší informace zástupce společnosti **FORESTER SERVIS, s.r.o.**, paní **Dagmar Janovcová**, tel. **602 334 390**; email: dagmar.janovcova@foresterservis.cz.

V Rybí 23.11. 2020

 **FORESTER SERVIS, s.r.o.**
742 65 Rybí 171
tel.: 724 438 171
IČ: 27789624 DIČ: CZ27789624

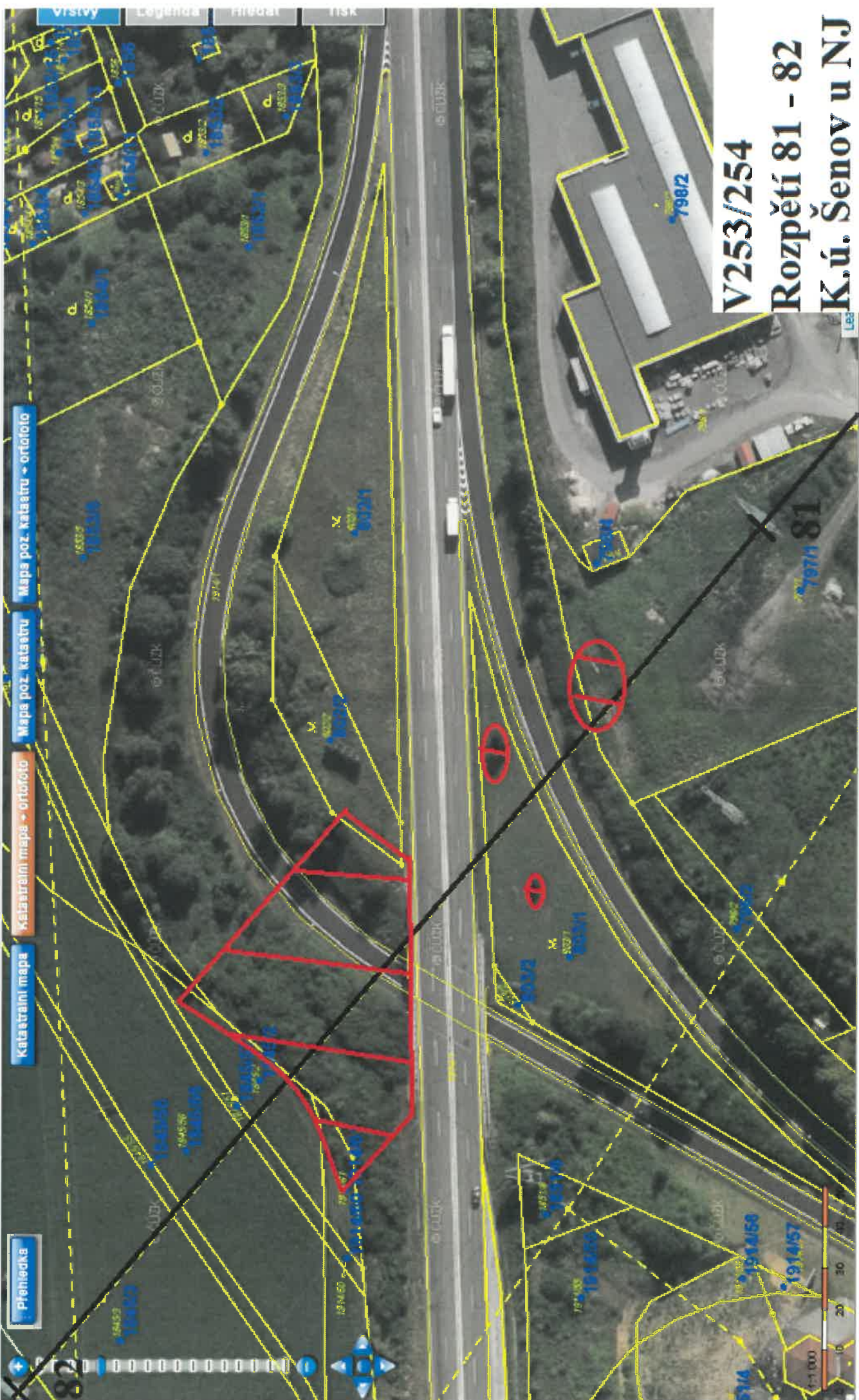
.....
Mgr. Jiří Jermář
Jednatel společnosti
FORESTER SERVIS, s.r.o.

KN

| Parcela číslo | Rozpětí | Příjmení a jméno majitele; Ulice ;PSC; Město k.ú. Šenov u Nového Jičína | Druh pozemku | Číslo vedení | Rok |
|---------------|----------|---|----------------------|-----------------------------|------|
| 23 | 88A – 89 | Povodí Odry, státní podnik, Varenská 3101/49, Moravská Ostrava, 70200 Ostrava | ostatní plocha | V253/254 | 2020 |
| 132 | 88A – 89 | Obec Šenov u Nového Jičína, Dukelská 245, 74242 Šenov u Nového Jičína | trvalý travní porost | Obec: Šenov u Nového Jičína | 2020 |
| 136 | 88A – 89 | Povodí Odry, státní podnik, Varenská 3101/49, Moravská Ostrava, 70200 Ostrava | zahradra | ŽP: Nový Jičín | 2020 |
| 156 | 88A – 89 | Obec Šenov u Nového Jičína, Dukelská 245, 74242 Šenov u Nového Jičína | trvalý travní porost | | 2020 |
| 797/1 | 81 – 82 | Obec Šenov u Nového Jičína, Dukelská 245, 74242 Šenov u Nového Jičína | ostatní plocha | | 2020 |
| 802/2 | 81 – 82 | Obec Šenov u Nového Jičína, Dukelská 245, 74242 Šenov u Nového Jičína | ostatní plocha | | 2020 |
| 803/1 | 81 – 82 | Ředitelství silnic a dálnic ČR, Na Pankráci 546/56, Nusle, 14000 Praha 4 | ostatní plocha | | 2020 |
| 1845/2 | 81 – 82 | Ředitelství silnic a dálnic ČR, Na Pankráci 546/56, Nusle, 14000 Praha 4 | ostatní plocha | | 2020 |
| 1845/2 | 81 – 82 | č. 358, 74253 Kunín | orná půda | | 2020 |
| 1907/1 | 88A – 89 | č. p. 351, 74253 Kunín | orná půda | | 2020 |
| 1914/1 | 81 – 82 | Povodí Odry, státní podnik, Varenská 3101/49, Moravská Ostrava, 70200 Ostrava | vodní plocha | | 2020 |
| 1914/61 | 81 – 82 | Ředitelství silnic a dálnic ČR, Na Pankráci 546/56, Nusle, 14000 Praha 4 | ostatní plocha | | 2020 |
| 1914/61 | 81 – 82 | č. 358, 74253 Kunín | orná půda | | 2020 |
| 1914/62 | 81 – 82 | č. p. 351, 74253 Kunín | orná půda | | 2020 |
| 1914/62 | 81 – 82 | č. p. 358, 74253 Kunín | orná půda | | 2020 |
| 1914/62 | 81 – 82 | č. p. 351, 74253 Kunín | orná půda | | 2020 |

Soupis porostů

| č. lok. | průměr stromů v 1,3m | LIKVIDACE PLOCHY - způsob zpracování | | | celková plocha | KÁČENÍ STROMŮ 10 - 30cm | KÁČENÍ STROMŮ 30 - 50cm |
|---------|----------------------|--|---|---|----------------|----------------------------|----------------------------|
| | | plošný výřez dřevin do průměru 15cm v místě řezu s úklidem ručně nebo pálením | plošný výřez dřevin do průměru 15cm v místě řezu s použitím štěpkovače | plošný výřez dřevin do průměru 15cm v místě řezu s použitím mulčovací frézy | | | |
| | V253/254 | m2 | m2 | m2 | m2 | ks | ks |
| | 49°36'23.8" | | | 1000 | 1000 | 2 | třešeň |
| | 18°01'37.1" | | | | 0 | 4 | borovice |
| 88A-89 | 49°37'06.6" | | 100 | | 100 | 2 | smrk |
| | 17°59'43.5" | | | | 0 | 1 | jasan |
| | | | | | 0 | 1 | dub |
| | | | | | 0 | | |
| | Celkem | 0 | 100 | 1000 | 1100 | 10 | |
| | | | | | | | 3 |



Přehledka

Katastrální mapa

Katastrální mapa - ortofoto

Mapa poz. katastru

Mapa poz. katastru - ortofoto

Vrstvy Legenda Filtr Nisk

V253/254

Rozpětí 81 - 82
K.ú. Šenov u NJ

797/81

798/2

154533
1914/57

154534
1914/58

154535
1914/59

154536
1914/60

154537
1914/61

154538
1914/62

154539
1914/63

154540
1914/64

154541
1914/65

154542
1914/66

154543
1914/67

154544
1914/68

154545
1914/69

154546
1914/70

154547
1914/71

154548
1914/72

154549
1914/73

154550
1914/74

154551
1914/75

154552
1914/76

154553
1914/77

154554
1914/78

154555
1914/79

154556
1914/80

154557
1914/81

154558
1914/82

154559
1914/83

154560
1914/84

154561
1914/85

154562
1914/86

154563
1914/87

154564
1914/88

154565
1914/89

154566
1914/90

154567
1914/91

154568
1914/92

154569
1914/93

154570
1914/94

154571
1914/95

154572
1914/96

154573
1914/97

154574
1914/98

154575
1914/99

154576
1914/100

154577
1914/101

154578
1914/102

154579
1914/103

154580
1914/104

154581
1914/105

154582
1914/106

154583
1914/107

154584
1914/108

154585
1914/109

154586
1914/110

154587
1914/111

154588
1914/112

154589
1914/113

154590
1914/114

154591
1914/115

154592
1914/116

154593
1914/117

154594
1914/118

154595
1914/119

154596
1914/120

154597
1914/121

154598
1914/122

154599
1914/123

154600
1914/124

154601
1914/125

154602
1914/126

154603
1914/127

154604
1914/128

154605
1914/129

154606
1914/130

154607
1914/131

154608
1914/132

154609
1914/133

154610
1914/134

154611
1914/135

154612
1914/136

154613
1914/137

154614
1914/138

154615
1914/139

154616
1914/140

154617
1914/141

154618
1914/142

154619
1914/143

154620
1914/144

154621
1914/145

154622
1914/146

154623
1914/147

154624
1914/148

154625
1914/149

154626
1914/150

154627
1914/151

154628
1914/152

154629
1914/153

154630
1914/154

154631
1914/155

154632
1914/156

154633
1914/157

154634
1914/158

154635
1914/159

154636
1914/160

154637
1914/161

154638
1914/162

154639
1914/163

154640
1914/164

154641
1914/165

154642
1914/166

154643
1914/167

154644
1914/168

154645
1914/169

154646
1914/170

154647
1914/171

154648
1914/172

154649
1914/173

154650
1914/174

154651
1914/175

154652
1914/176

154653
1914/177

154654
1914/178

154655
1914/179

154656
1914/180

154657
1914/181

154658
1914/182

154659
1914/183

154660
1914/184

154661
1914/185

154662
1914/186

154663
1914/187

154664
1914/188

154665
1914/189

154666
1914/190

154667
1914/191

154668
1914/192

154669
1914/193

154670
1914/194

154671
1914/195

154672
1914/196

154673
1914/197

154674
1914/198

154675
1914/199

154676
1914/200

154677
1914/201

154678
1914/202

154679
1914/203

154680
1914/204

154681
1914/205

154682
1914/206

154683
1914/207

154684
1914/208

154685
1914/209

154686
1914/210

154687
1914/211

154688
1914/212

154689
1914/213

154690
1914/214

154691
1914/215

154692
1914/216

154693
1914/217

154694
1914/218

154695
1914/219

154696
1914/220

154697
1914/221

154698
1914/222

154699
1914/223

154700
1914/224

154701
1914/225

154702
1914/226

154703
1914/227

154704
1914/228

154705
1914/229

154706
1914/230

154707
1914/231

154708
1914/232

154709
1914/233

154710
1914/234

154711
1914/235

154712
1914/236

154713
1914/237

154714
1914/238

154715
1914/239

154716
1914/240

154717
1914/241

154718
1914/242

154719
1914/243

154720
1914/244

154721
1914/245

154722
1914/246

154723
1914/247

154724
1914/248

154725
1914/249

154726
1914/250

154727
1914/251

154728
1914/252

154729
1914/253

154730
1914/254

154731
1914/255

154732
1914/256

154733
1914/257

154734
1914/258

154735
1914/259

154736
1914/260

154737
1914/261

154738
1914/262

154739
1914/263

154740
1914/264

154741
1914/265

154742
1914/266

154743
1914/267

154744
1914/268

154745
1914/269

154746
1914/270

154747
1914/271

154748
1914/272

154749
1914/273

154750
1914/274

154751
1914/275

154752
1914/276

154753
1914/277

154754
1914/278

154755
1914/279

154756
1914/280

154757
1914/281

154758
1914/282

154759
1914/283

154760
1914/284

154761
1914/285

154762
1914/286

154763
1914/287

154764
1914/288

154765
1914/289

154766
1914/290

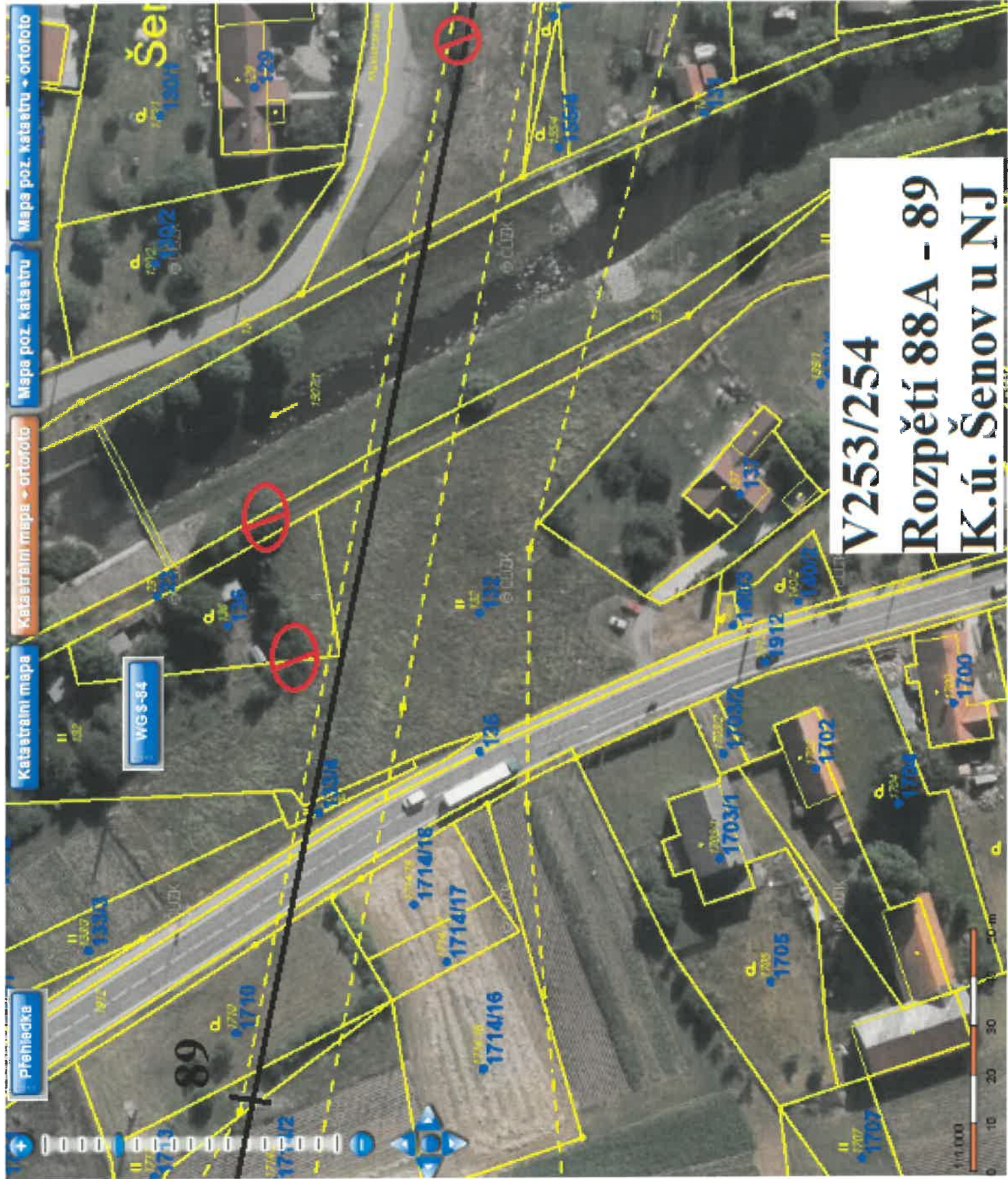
154767
1914/291

154768
1914/292

154769
1914/293

154770
1914/294

15477



V253/254
Rozpětí 88A - 89
K.ú. Šenov u NJ

Přehledka

Katastrální mapa

Katastrální mapa - ortofoto

Mapa poz. katastru

Mapa poz. katastru - ortofoto

WGS-84

