

MĚSTSKÝ ÚŘAD NOVÝ JIČÍN

Odbor dopravy

Masarykovo nám. 1, 741 01 Nový Jičín
pracoviště Divadelní 1, 741 01 Nový Jičín

Váš dopis zn.: neuvedeno
Ze dne:
Naše č.j.: OD/94428/2020/Hod
Spis. značka: OD/94428/2020/Hod
Obec Šenov u Nového Jičína
Vyřizuje: Bc. Tomáš Hodslavský
Telefon: 556 768 353
Mobil:
Dukelská 245
742 42 ŠENOV U NOVÉHO JIČÍNA
Datum: 15.10.2020

Veřejná vyhláška

Návrh opatření obecné povahy – stanovení místní úpravy provozu na pozemních komunikacích

Městský úřad Nový Jičín, odbor dopravy, jako obecní úřad obce s rozšířenou působností, s přenesenou působností mu stanovenou ustanovením § 124 odst. 6 zákona č. 361/2000 Sb., o provozu na pozemních komunikacích a o změnách některých zákonů, ve znění pozdějších předpisů (dále jen zákon o silničním provozu), vydává jako věcně a místně příslušný správní úřad podle zákona č. 500/2004 Sb., o správním řízení, ve znění pozdějších předpisů (dále jen správní řád), toto oznámení:

Městský úřad Nový Jičín, odbor dopravy, obdržel dne 24.09.2020 žádost podanou obcí Šenov u Nového Jičína, Dukelská 245, 742 42 Šenov u Nového Jičína, IČO 60798432, o stanovení místní úpravy provozu na pozemních komunikacích podle ustanovení § 77 odst. 1 písm. c) zákona o silničním provozu, spočívající ve stanovení dopravního značení na MK Polní (MK č. 6.1,58) v obci Šenov u Nového Jičína, u domu č.p. 21, v k.ú. Šenov u Nového Jičína, umístění DZ IP10a „Slepá pozemní komunikace“ a IP10b „Návěst před slepou pozemní komunikací“, dle přiložené situace dopravního značení.

Městský úřad Nový Jičín, odbor dopravy, podle ustanovení § 171 a § 172 odst. 1 správního řádu

o z n a m u j e

dotčeným osobám a dotčeným orgánům **návrh opatření obecné povahy** ve výše uvedené věci **stanovení místní úpravy provozu na pozemních komunikacích**, které je zdejší úřadem vedeno podle § 77 odst. 5 zákona o silničním provozu. Zřízení dopravního značení a jeho umístění na uvedené komunikaci bylo posouzeno z hlediska bezpečnosti a plynulosti silničního provozu podle

BANKOVNÍ SPOJENÍ
KB, a.s., pobočka Nový Jičín
č. ú.: 19-326801/0100 (příjmy)
č. ú.: 326801/0100 (výdaje)
IČO: 00298212

ÚŘEDNÍ DNY A HODINY
Po, ST 08:00 – 11:00 12:00 – 17:00 hod.
Út, Čt 08:00 – 11:00 12:00 – 15:00 hod.
Pá **úřad uzavřen**
Pá 08:00 – 11:00 pokladna a podatelna otevřena

<http://www.novyjicin.cz>
ID DS: ywmb4nc
e-podatelna: e-podatelna@novyjicin.cz
tel. ústředna: 556 768 222, fax: 556 768 289

zákona o silničním provozu, vyhlášky č. 294/2015 Sb., kterou se provádějí pravidla provozu na pozemních komunikacích a umístěno podle Zásad pro dopravní značení na pozemních komunikacích II. vydání TP 65 – schváleno MD ČR pod č.j.: 532/2013-120-STSP/1 ze dne 31.7.2013 s účinností od 1.8.2013 a zásad pro vodorovné dopravní značení na pozemních komunikacích TP 133 schválených MD ČR pod č.j.: 538/2013-120-STSP/1 ze dne 31.7.2013 s účinností od 1.8.2013.

Městský úřad Nový Jičín, odbor dopravy, konstatuje, že návrh má všechny podklady pro vydání opatření obecné povahy v dané věci a proto v souladu s § 172 odst. 1 správního řádu dává účastníkům řízení před vydáním opatření obecné povahy, vyjádřit se k podkladům opatření.

U s n e s e n í

Městský úřad Nový Jičín, odbor dopravy, v souladu s ustanovením § 136 správního řádu, určuje účastníkům řízení a dotčeným orgánům lhůtu, ve které mohou uplatnit své připomínky či námitky oznámené opatřením obecné povahy ze dne 15.10.2020 pod č.j. OD/94428/2020/Hod, doručeném společně s tímto usnesením. Je stanovena 30 denní lhůta ode dne doručení návrhu opatření obecné povahy a tohoto usnesení (doručení veřejnou vyhláškou). Připomínky či námitky budou podávány písemnou formou a k později uplatněným připomínkám či námitkám se nebude přihlížet.

Doručování veřejnou vyhláškou upravuje § 25 správního řádu, doručení se provede tak, že se písemnost vyvěsí na úřední desce správního úřadu, který písemnost doručuje. Písemnost se zveřejní též způsobem umožňujícím dálkový přístup. Patnáctým dnem po vyvěšení se písemnost považuje za doručenou.

Lhůty k podání písemných připomínek nebo námitek je správním orgánem stanovena v souladu s ustanovením § 174 odst. 1 správního řádu za podmínek definovaných v ustanovení § 39 správního řádu a lhůta k podání písemných odůvodněných námitek je stanovena v ustanovení § 172 odst. 5 správního řádu.

Do spisu (do podkladů rozhodnutí) mohou účastníci řízení nahlédnout na Městském úřadě Nový Jičín, odboru dopravy (Po a St od 8.00 do 17.00 hodin, Út a ČT od 8.00 do 14.30 hodin a v Pá od 8.00 do 11.00 hodin).

Poučení:

Podle ustanovení § 172 správního řádu mohou v průběhu řízení dotčené osoby a dotčení vlastníci nemovitostí, jejichž práva, povinnosti nebo zájmy související s výkonem vlastnického práva mohou být opatřením obecné povahy přímo dotčeny, nahlédnout do spisu tohoto řízení, pořizovat si z něho výpisy a ve stanovené lhůtě uplatnit připomínky či námitky. Vlastníkům nemovitostí zákon stanoví 30 dnů od jeho zveřejnění. Vzhledem k tomu, že dotčeným osobám na rozdíl od dotčených vlastníků nemovitostí nestanoví zákon lhůtu k podání připomínek nebo námitek, určil tuto lhůtu

správní orgán, a to ve stejné délce 30 dnů ode dne zveřejnění. Dnem zveřejnění je poslední den lhůty určené pro vyvěšení na úřední desce. K později uplatněným připomínkám nebo námitkám se nepřihlíží a zmeškání úkonů nelze prominout.

Své připomínky podávejte písemnou formou a zasílejte na Městský úřad Nový Jičín, odbor dopravy, Divadelní 1, 741 01 Nový Jičín.

„otisk úředního razítka“

Tomáš Hodslavský v.r.
referent odboru dopravy

Příloha: návrh dopravního značení a jeho umístění

Opatření obecné povahy musí být vyvěšeno po dobu 15 dnů na Městském úřadu Nový Jičín, na úřední desce a zveřejněno též způsobem umožňujícím dálkový přístup.

Vyvěšeno dne:

Sejmuto dne:

Razítko a podpis:

Razítko a podpis:

Rozdělovník:

Žadatel:

obec Šenov u Nového Jičína, Dukelská 245, 742 42 Šenov u Nového Jičína, IČO 60798432

Dotčené orgány:

Policie ČR, KŘP Moravskoslezského kraje, DI Nový Jičín, k č.j. KRPT-201773-1/ČJ-2020-070406

S žádostí o vyvěšení na úřední desce:

Městský úřad Nový Jičín

Obecní úřad Šenov u Nového Jičína

MĚSTSKÝ ÚŘAD

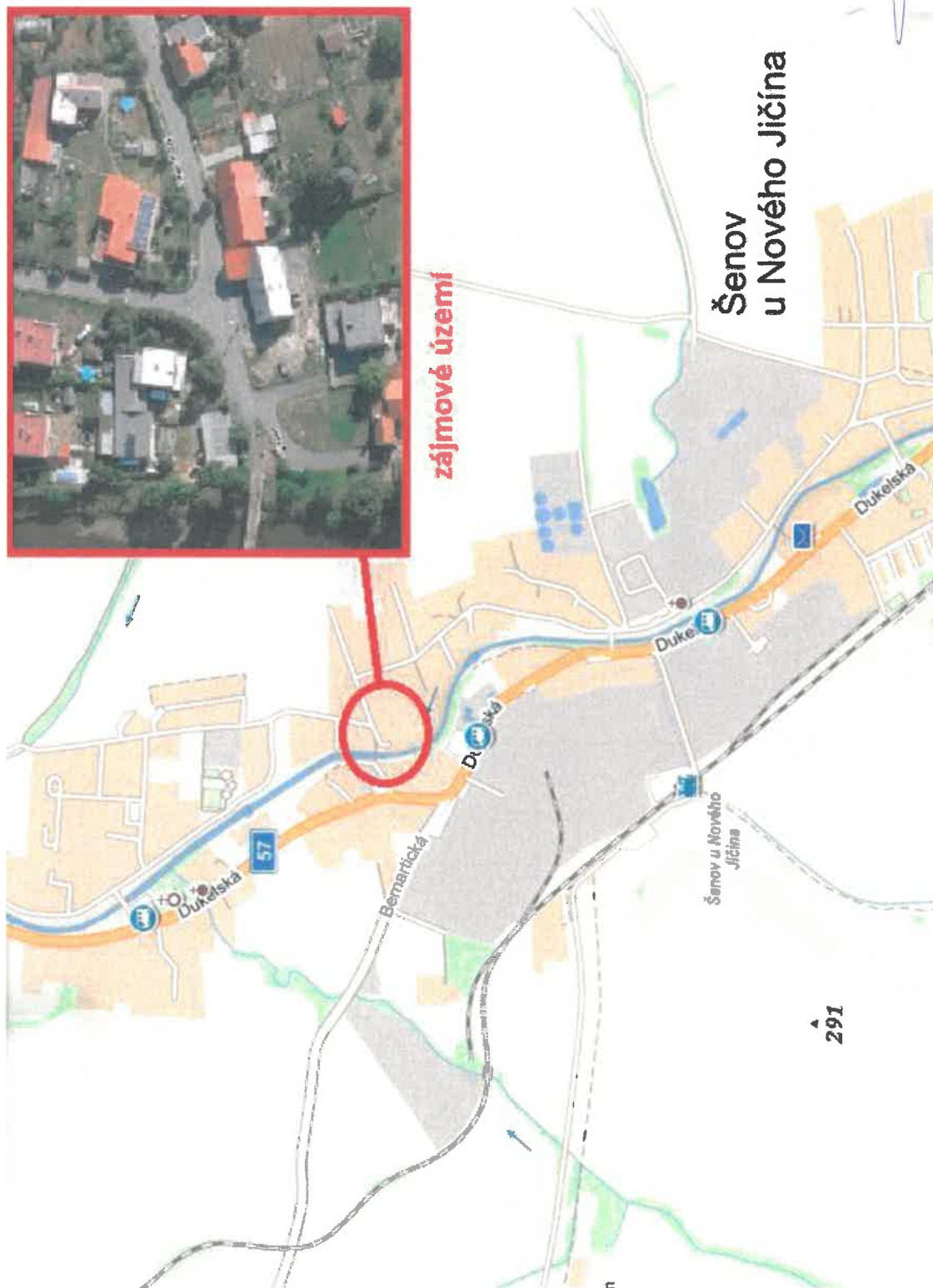
741 11 NOVÝ JIČÍN (46)

č.j. OD/94428/2020

Zájmové území:



zájmové území



Detail vyobrazení DZ IP 10a + IP 10b

